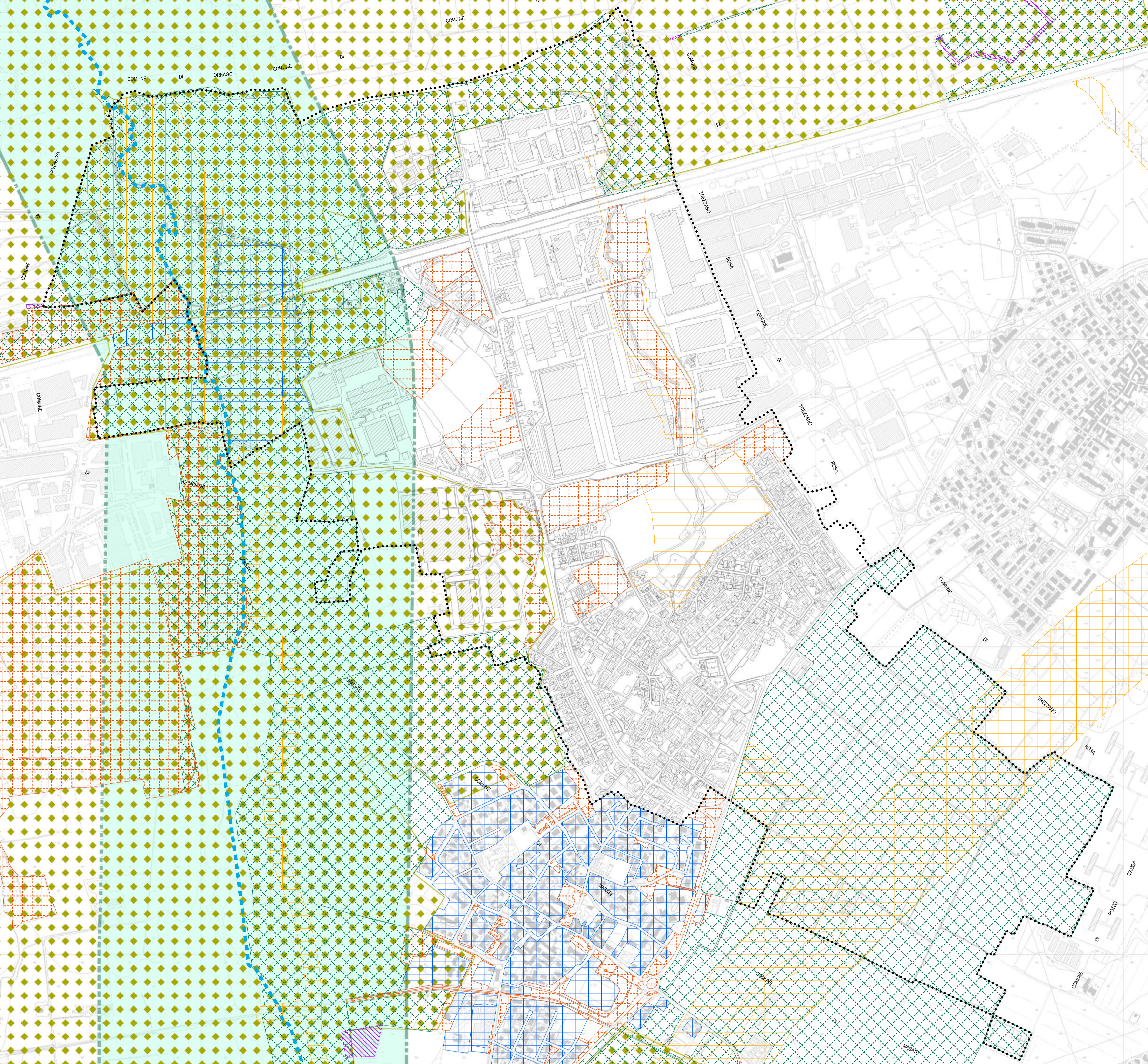




Database topografico (DEI) regionale ..... Confine comunale

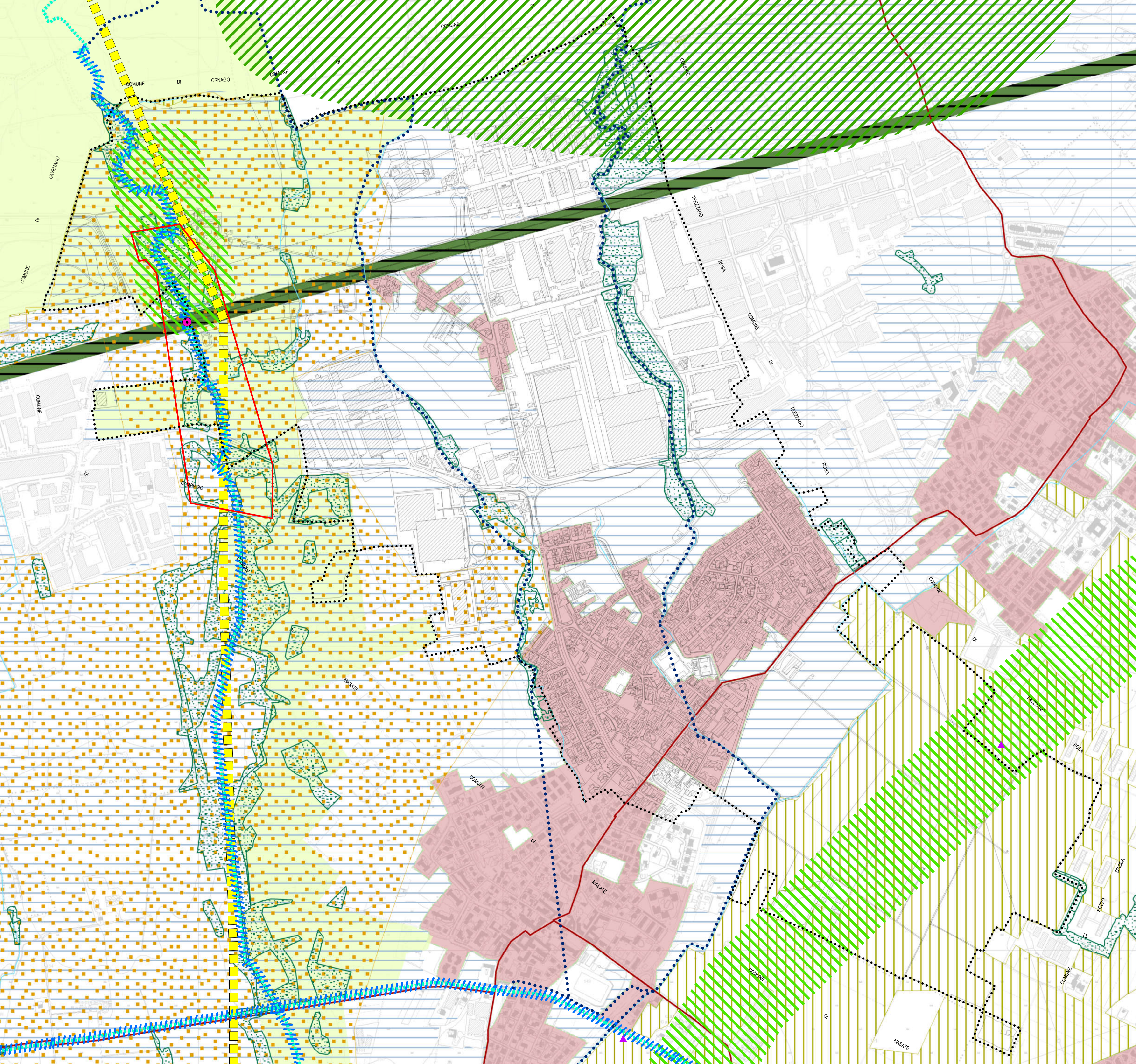
Elementi della Rete Ecologica Regionale - RER (fonte: Geoportale Regione Lombardia)

- ◆ Elementi di secondo livello della RER
  - ▭ Corridoio regionale primario a bassa o moderata antropizzazione
  - ▭ Corsi d'acqua inseriti nel Sistema Informativo Beni Ambientali - SIBA
- Elementi della Rete Ecologica Regionale - RER (fonti: par. 5.4 Rete Ecologica Regionale, redatto ai sensi della DGR 10962/2009; Tavola delle Previsioni scaricabile dal Geoportale Regione Lombardia per i soli comuni a corollario di Basiano)
- ▭ Aree di criticità per la rete ecologica
  - ▭ Aree di supporto
  - ▭ Corridoi e connessione ecologica
  - ▭ Nodi della rete ecologica
  - ▭ Zone di riqualificazione ecologica



Elementi della Rete Ecologica Metropolitana - REM e Rete Verde Metropolitana - RVM (fonte: WebSIT, PTM Città Metropolitana di Milano)

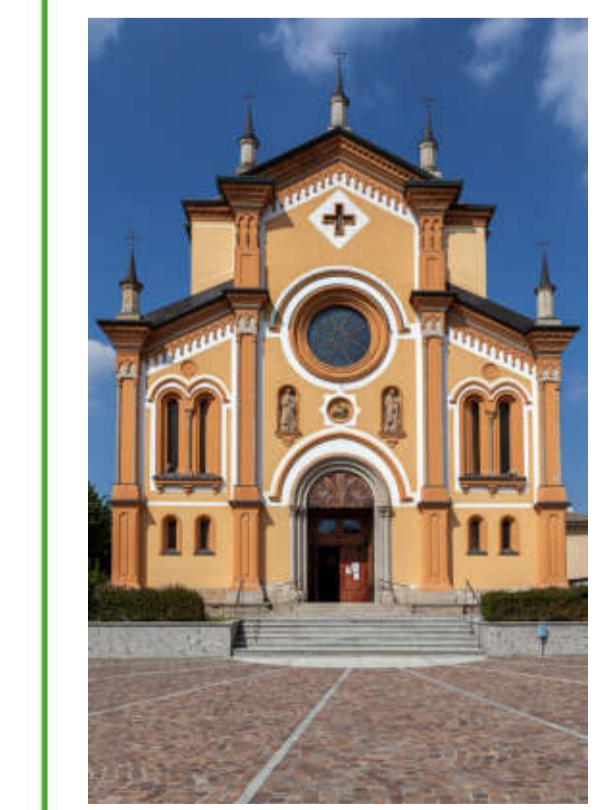
- ▭ Gangli secondari (art. 62 NdA)
  - ▭ Corridoi ecologici primari (art. 63 NdA)
  - ▭ Corridoi ecologici secondari (art. 63 NdA)
  - ▭ Principali corridoi ecologici fluviali (art. 63 NdA)
  - ▭ Corsi d'acqua minori con caratteristiche attuali di importanza ecologica (art. 63 NdA)
  - ▭ Corsi d'acqua minori da riqualificare a fini polivalenti (art. 63 NdA)
  - ▭ Varchi perimetrali - n. 20 "Cambiago, Basiano e Masate" (art. 64 NdA)
  - ▭ Barriere infrastrutturali (art. 63 NdA)
  - ▭ Principali interferenze delle reti infrastrutturali in costruzione/progetto/previste con i corridoi ecologici (art. 63 NdA)
  - ▭ Aree boschive (art. 67 NdA)
  - ▭ Parchi Locali di Interesse Sovracomunale - PLUS (art. 70 NdA)
- Priorità di pianificazione della Rete Verde Metropolitana (RVM)
- ▭ Mobilità sostenibile ed integrata (n.5)
  - ▭ Costruire l'Infrastruttura Verde e Blu urbana (n.9)
  - ▭ Mitigare le infrastrutture (n.11)
  - ▭ Miglioramento dell'agroambiente (n.17)
  - ▭ Rinaturalizzazione dei corsi d'acqua (n.18)
- Ulteriori elementi
- ▭ Corridoi ecologici della RER
  - ▭ Corsi d'acqua



**UNIONE DEI COMUNI DI BASIANO E MASATE**  
**Comune di Basiano**  
 Città Metropolitana di Milano

**Piano di Governo del Territorio**  
 Documento di Piano (ex art. 8 Lr. 12/2005 s.m.i.)

PGT adeguato alla L.r. n.31/2014 e s.m.i.



Chiesa di San Gregorio Magno. Fonte: www.basiano.chiesacattolica.it

Tavola DP06 Scala 1:6.000

Carta dello schema e delle relazioni per la definizione della rete ecologica del comune di Basiano ai sensi della Dgr 10962/09

Il Sindaco Il Segretario comunale

Adozione degli Atti di Variante al Pgt D.C.C. n. ....del .....

Approvazione degli Atti di Variante al Pgt D.C.C. n. ....del .....

Luglio 2023

Progettazione Urbanistica Redazione Studio Geologico Comune di Basiano

**Soster** **geofera** Douglas De Franciscis (Sindaco/Assessore Urbanistica, Edilizia privata ed Ambiente e Territorio)

Alberto Benedetti Ferruccio Tomasi Arch. Sara Magenis (collaborazione) (Ufficio tecnico, Responsabile del Settore)

Giovanni Anzanello Carlotta Montagnoli (a supporto)