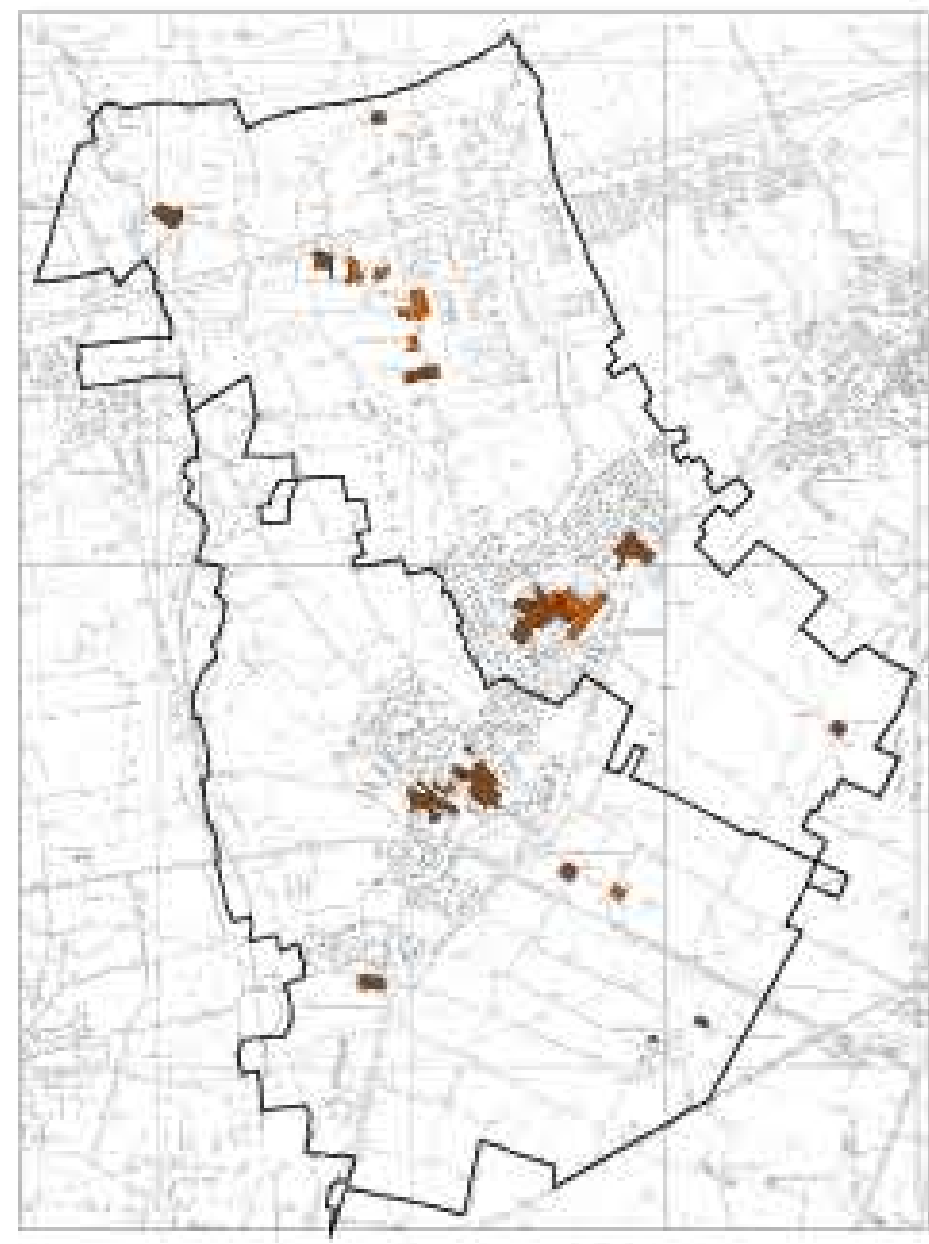
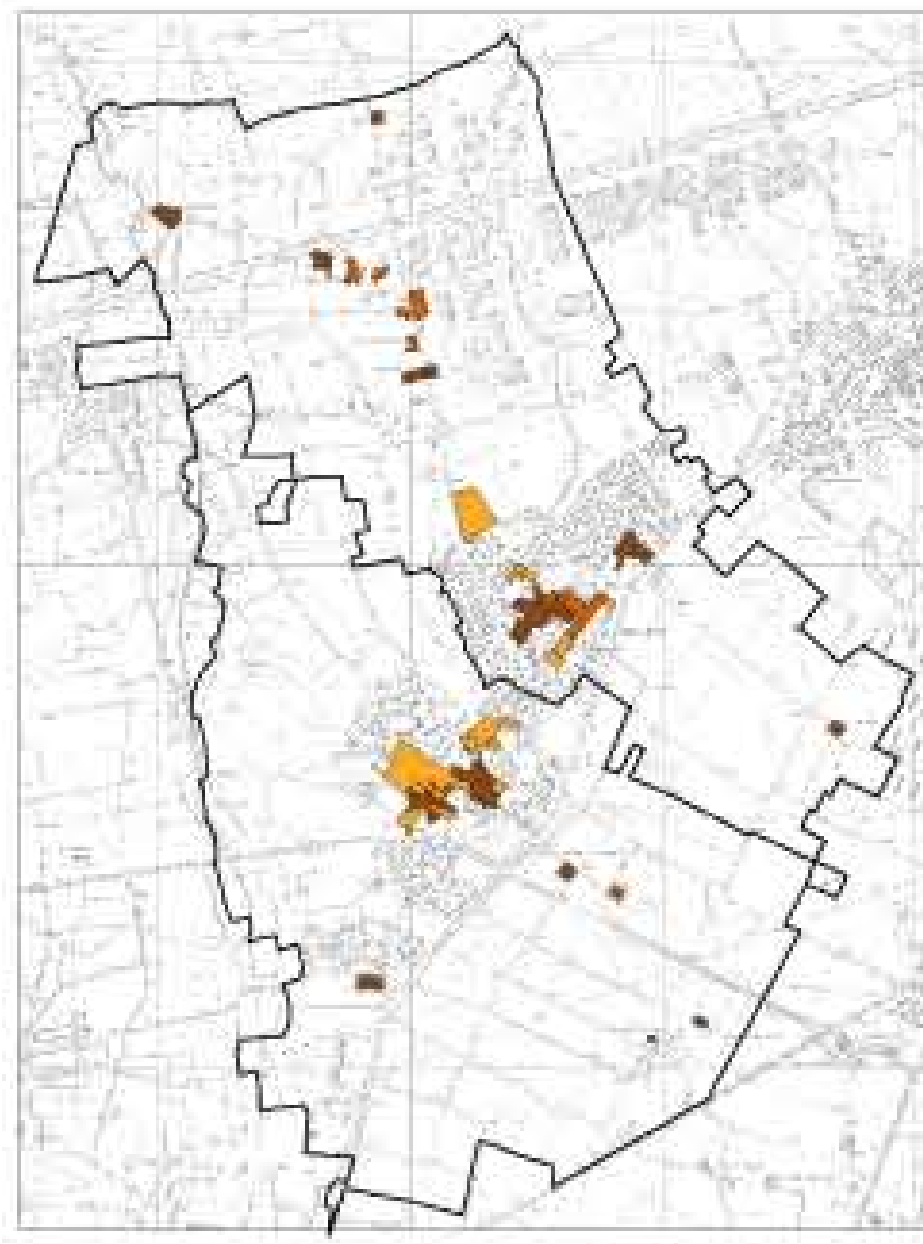


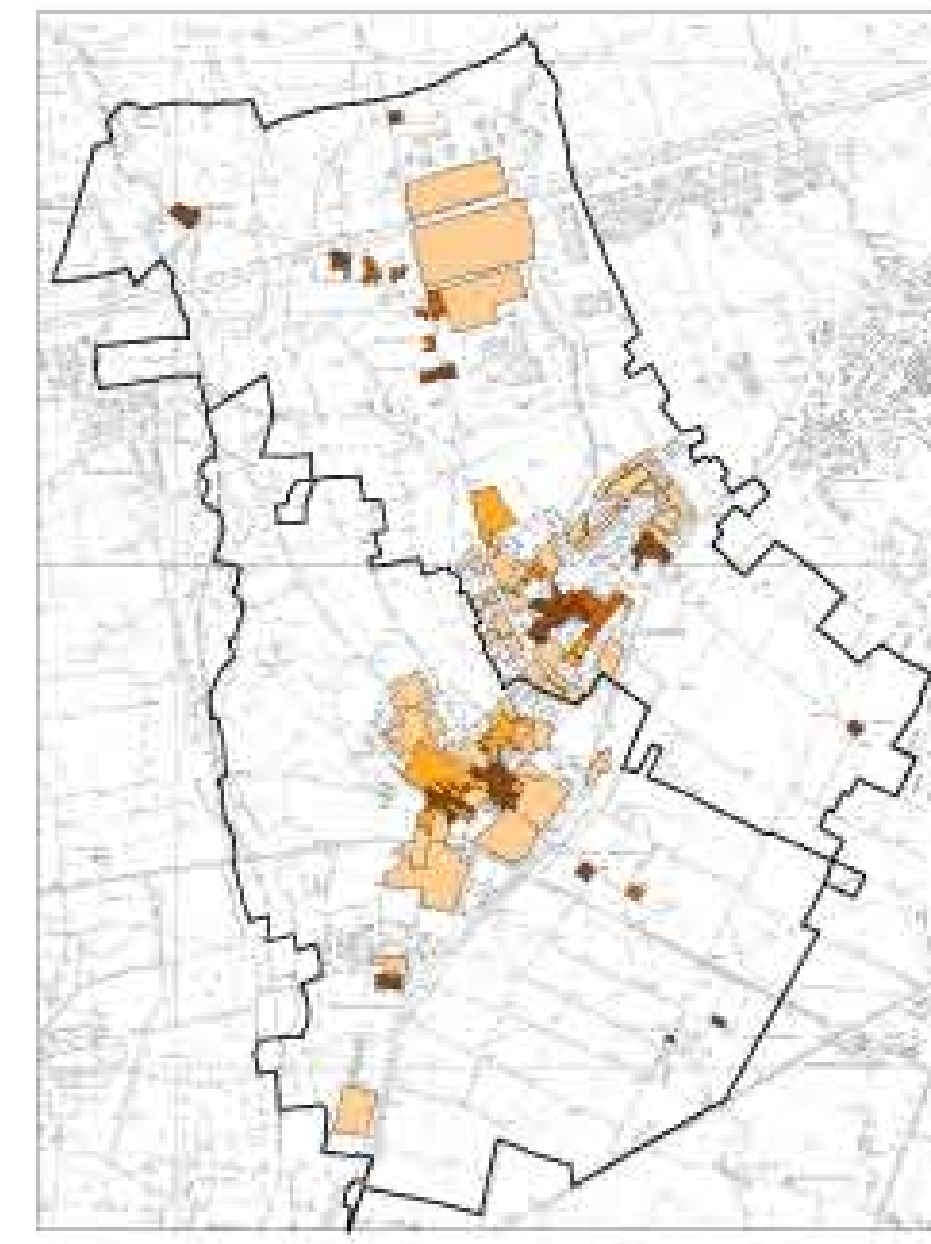
Nucleo presente alla soglia storica del 1888 IGM



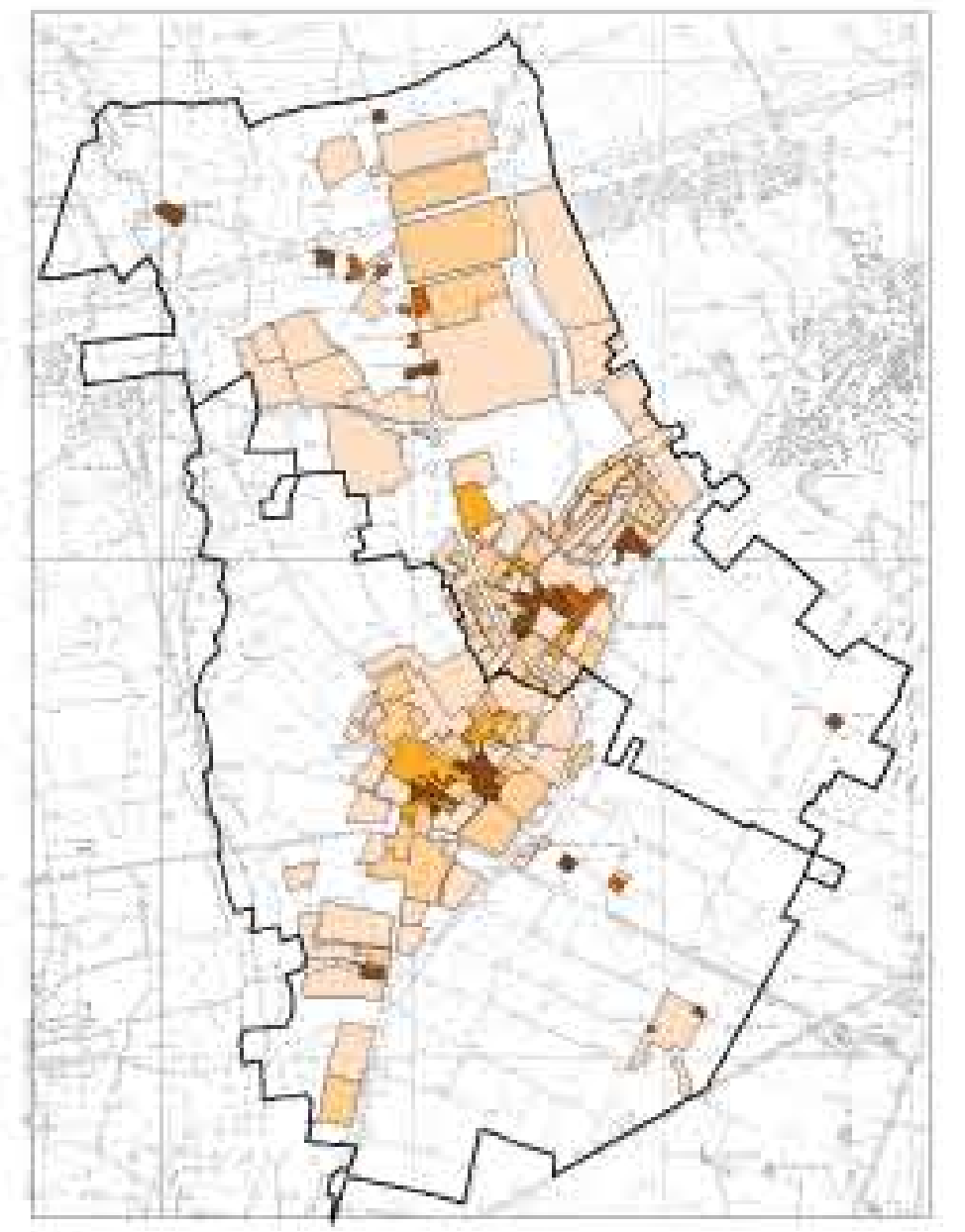
Nucleo presente alla soglia storica del 1936 IGM



Nucleo presente alla soglia storica del 1956 IGM



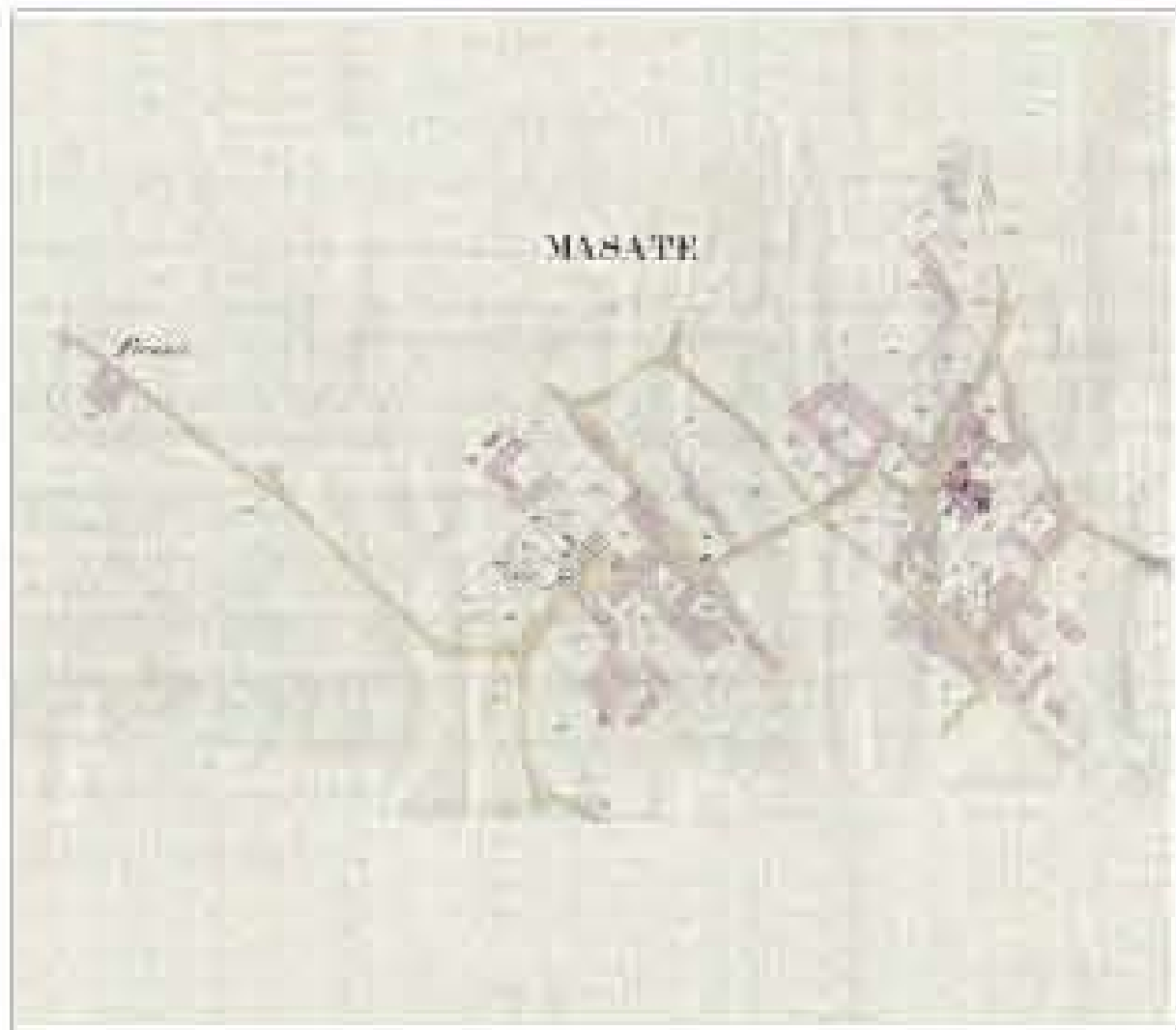
Nucleo presente alla soglia storica del 1982 IGM



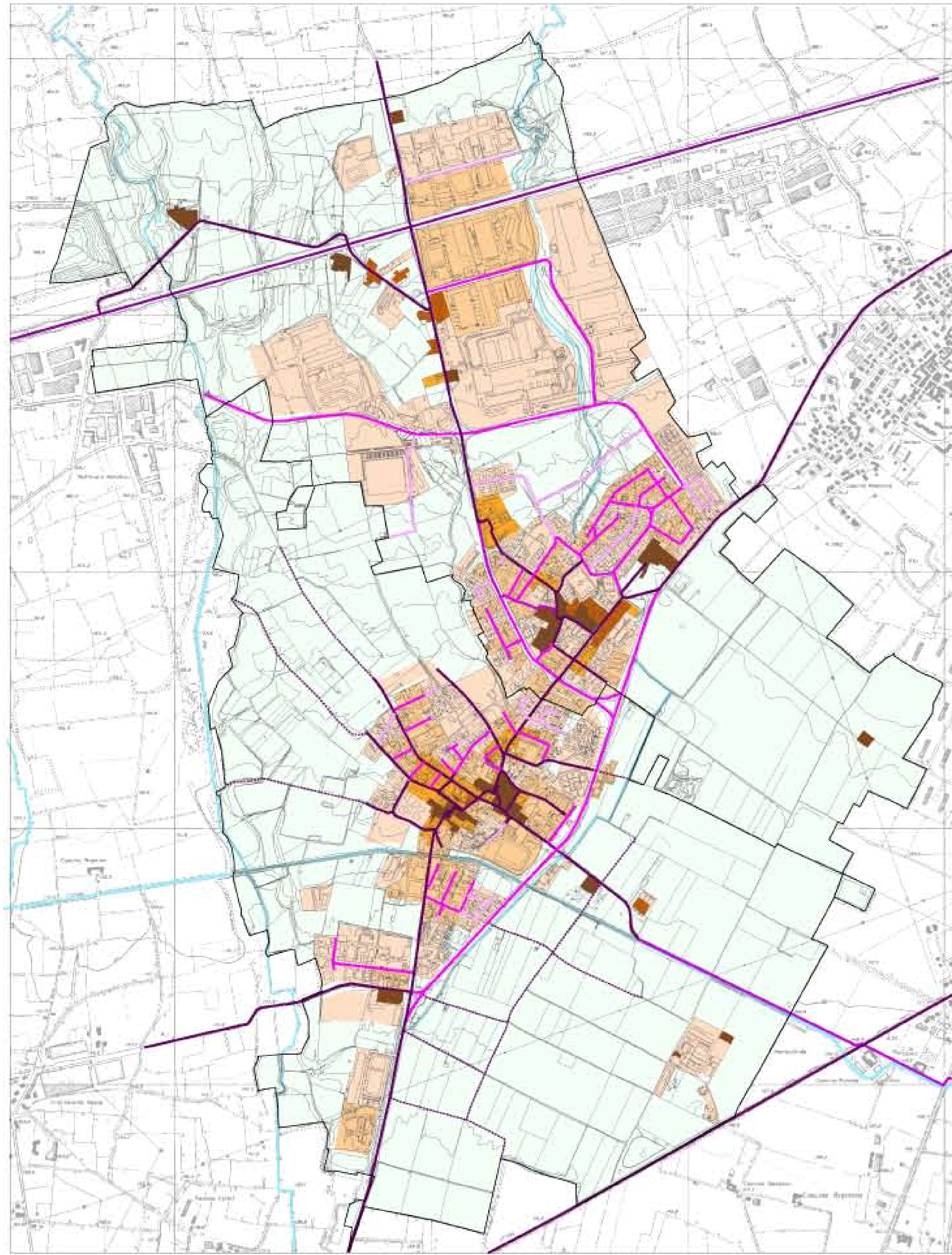
Città recente



Nucleo storico di Basiano nei primi anni del'800



Nucleo storico di Masate nei primi anni del'800



Carta IGM 1936



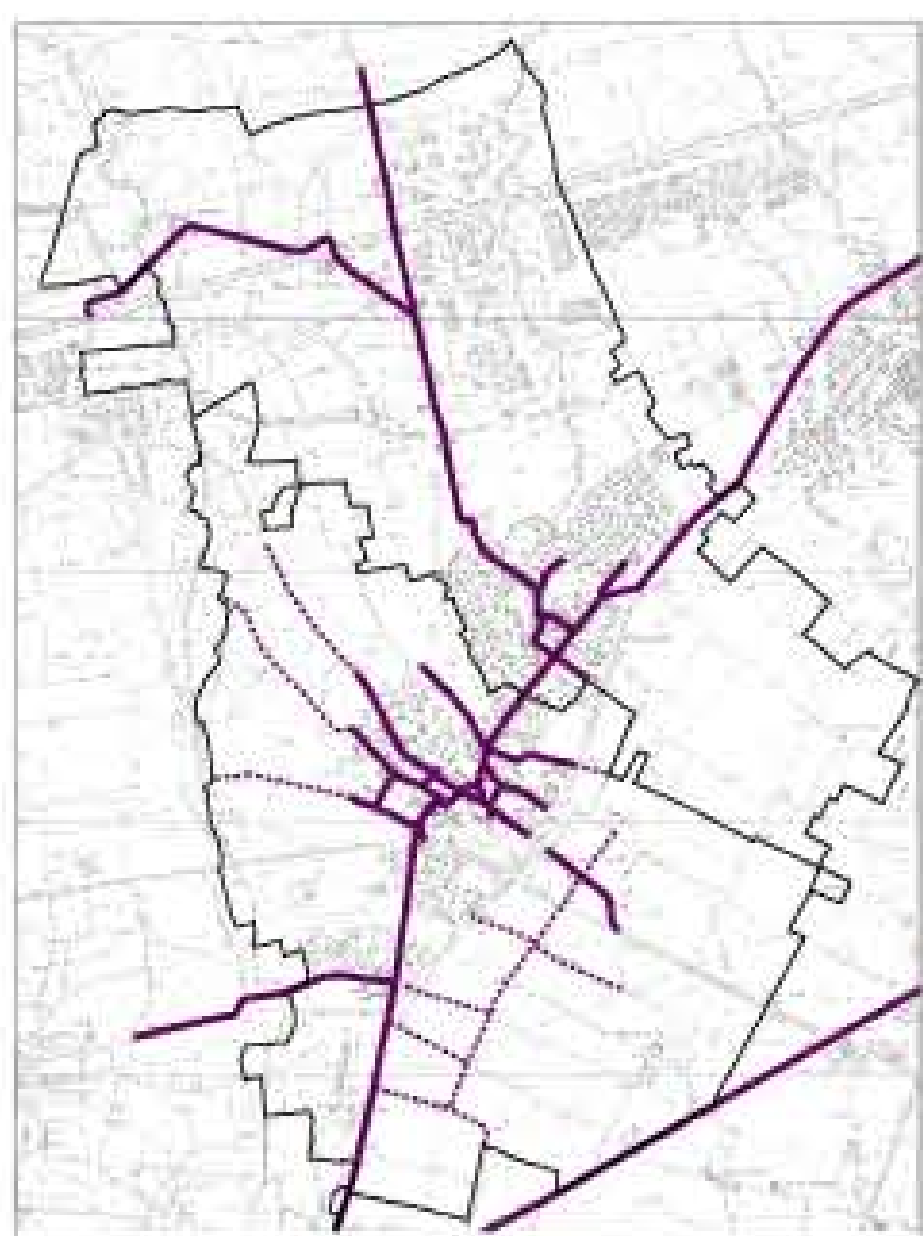
Carta IGM 1956



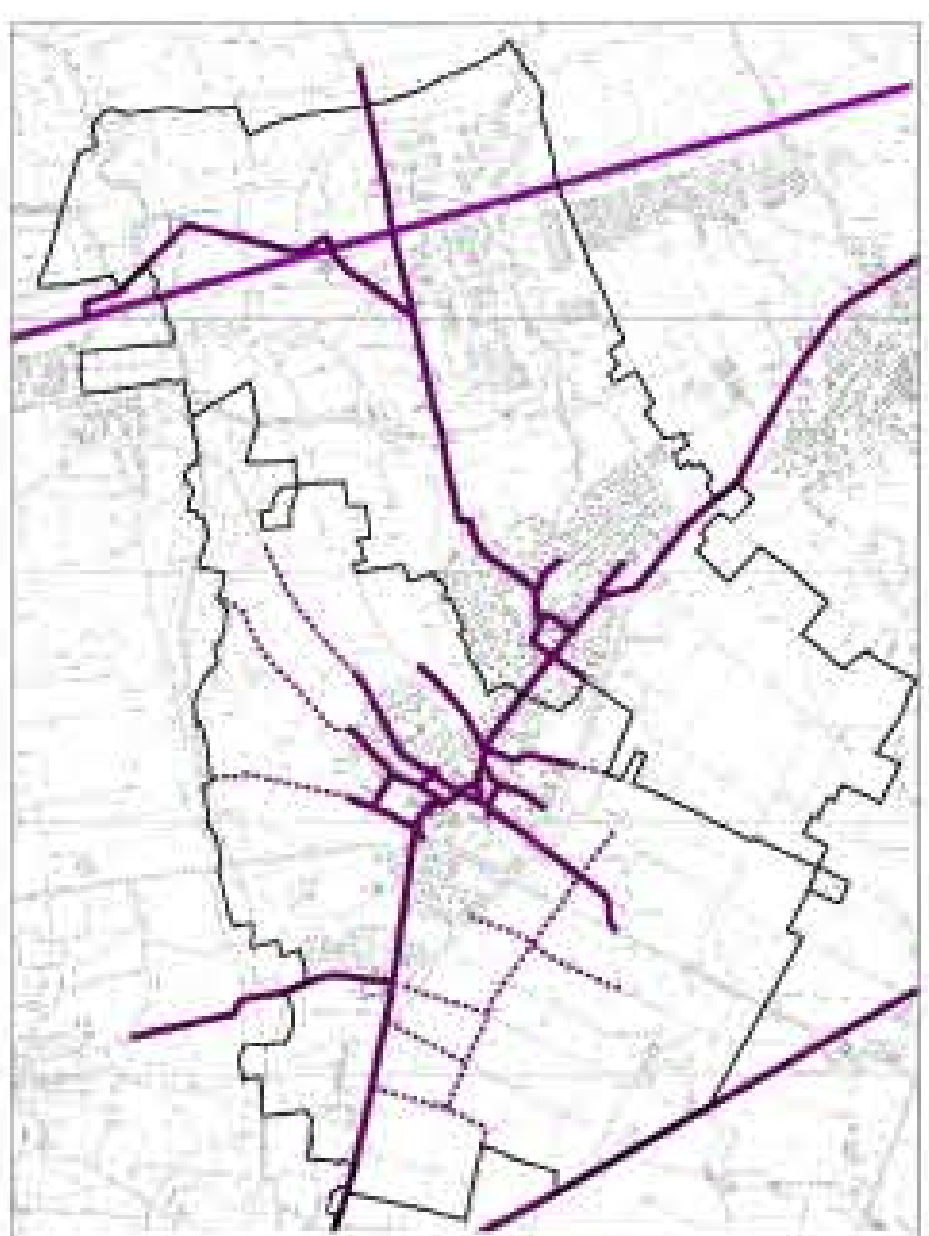
Carta IGM 1888



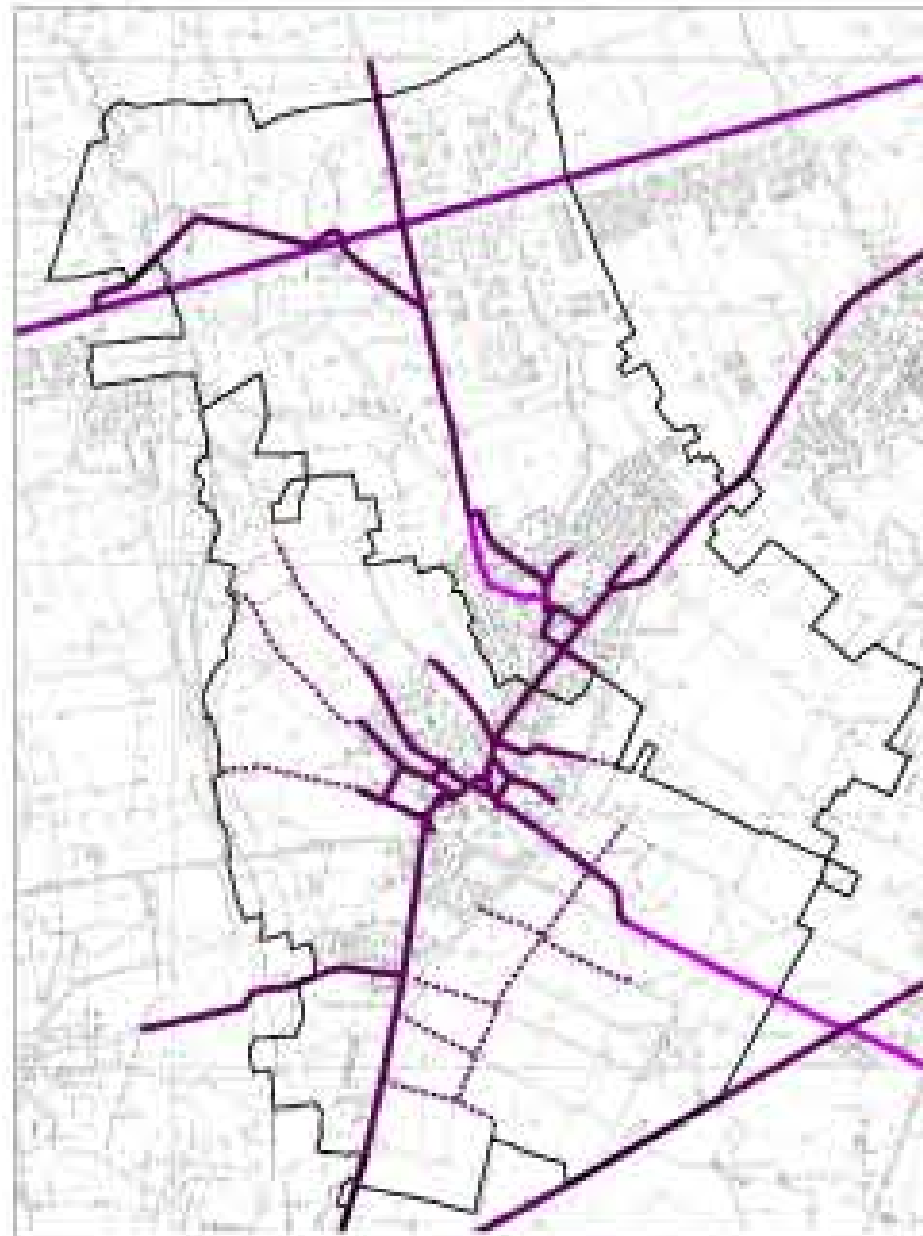
Carta IGM 1970



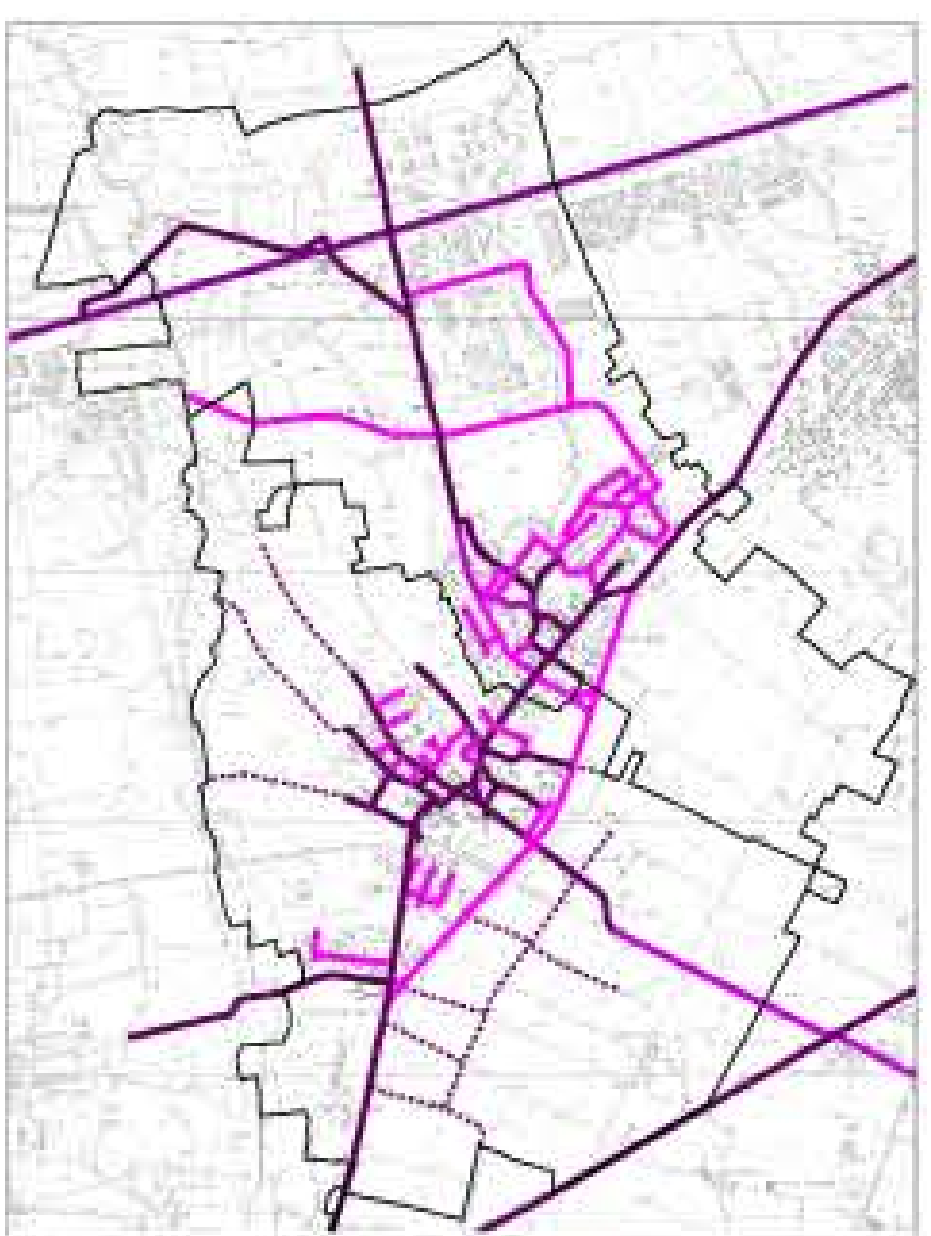
Viabilità presente alla soglia storica del 1888 IGM



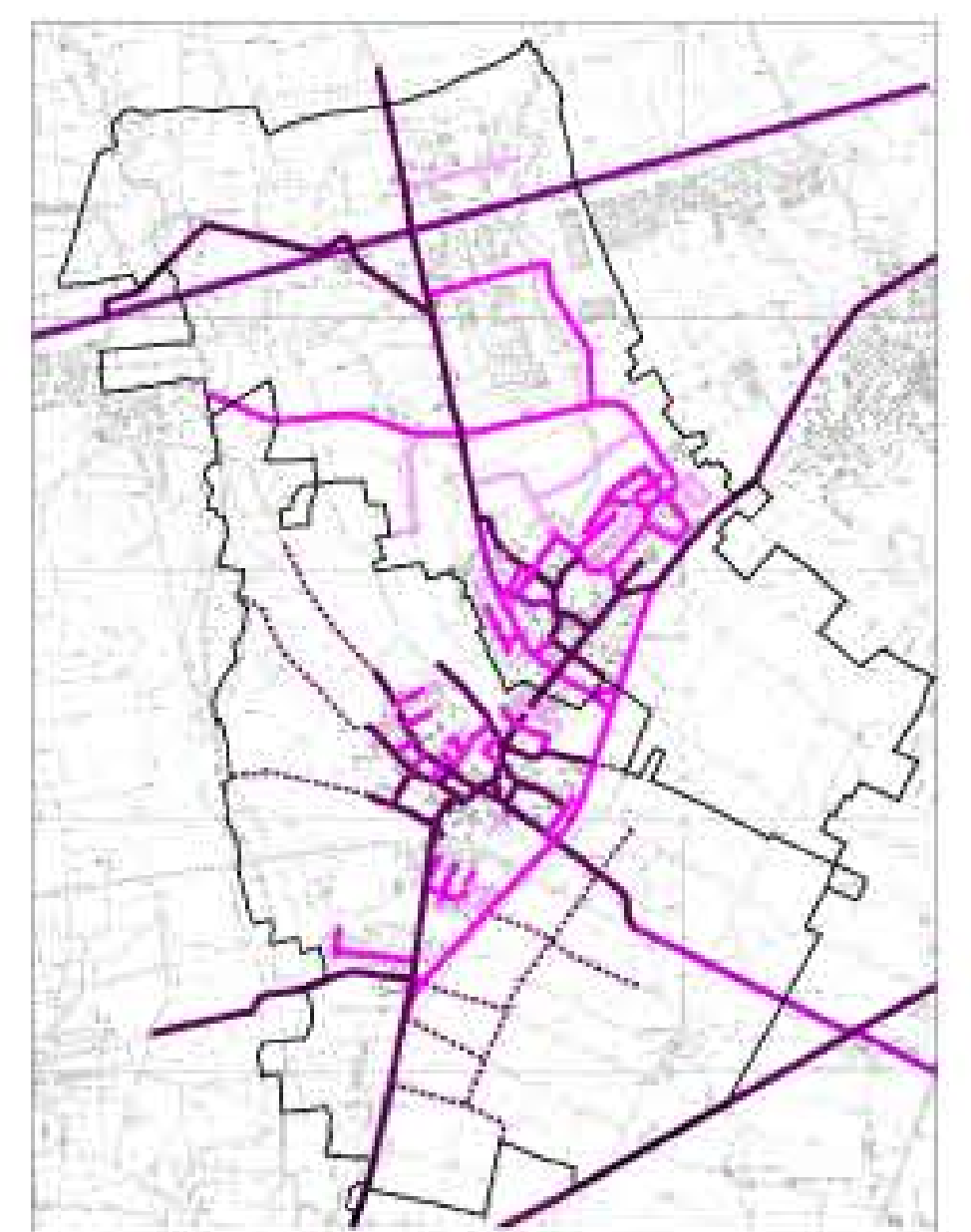
Viabilità presente alla soglia storica del 1936 IGM



Viabilità presente alla soglia storica del 1956 IGM



Viabilità presente alla soglia storica del 1982 IGM



Viabilità della città recente

LEGENDA

Sistema insediativo - evoluzione storica

- Nuclei presenti alla soglia storica del 1888
- Nuclei presenti alla soglia storica del 1936
- Nuclei presenti alla soglia storica del 1950
- Nuclei presenti alla soglia storica del 1982
- Città recente

Sistema infrastrutturale - evoluzione storica

- Viabilità esistente alla soglia del 1888
- Strade campestri alla soglia del 1888
- Viabilità esistente alla soglia del 1936
- Viabilità esistente alla soglia del 1950
- Viabilità esistente alla soglia del 1982
- Viabilità della città recente

- Confini comunali
- Corpi idrici principali
- Territorio agricolo



Unione dei Comuni di Basiano e Masate

Provincia di Milano

PIANO DI GOVERNO DEL TERRITORIO

art. 7 L.R. 12/2005

DOCUMENTO DI PIANO

art. 8 L.R. 12/2005

i Sindaci:

Arturo Colzani - Comune di Basiano

Giuseppe Gariboldi - Comune di Masate

Il Segretario Comunale

Progettisti:

Architetto Roberto Colombo

Architetto Umberto Colombo

Architetto Luigi Mangini

Collaboratori:

Architetto Viviana Borgese

Urbanista Francesca Chieri

Architetto Daniela Gambino

Architetto Laura Miani

Architetto Claudio Parenti

Architetto Massimo Piantanelli

Collaboratore Stefano Baranelli

Delibera consiliare di adozione

n° _____ del _____

Delibera consiliare di approvazione

n° _____ del _____

Publicazione BURL serie _____

n° _____ del _____

Data

Marzo 2007

Aggiornamento

Novembre 2008

Scala

1:10.000

1:30.000



DOCUMENTO DI PIANO - Elaborati conoscitivi
Dp 03.4 - Evoluzione storica della struttura urbana