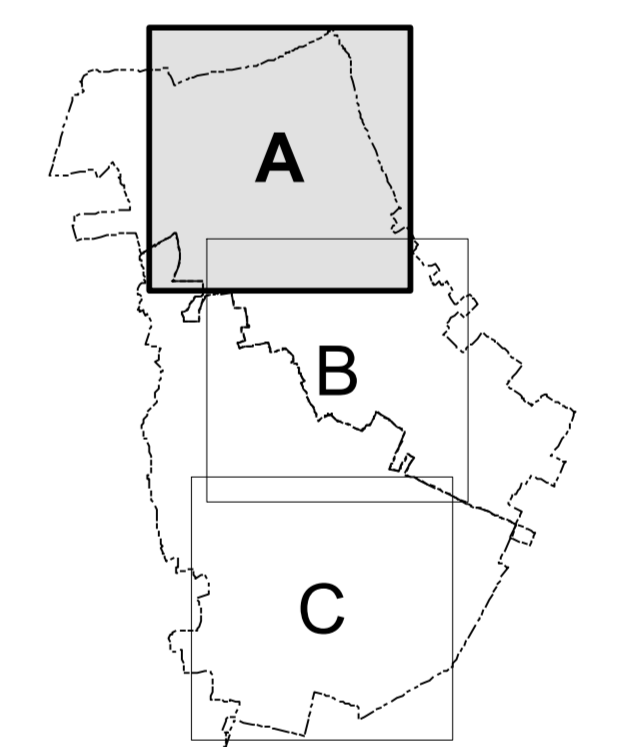



- LEGENDA**
- Fasce stradali**
- Fascia A da 100 m - strada di tipo A
 - Fascia B da 150 m - strada di tipo A
 - Fascia A da 100 m - strada di tipo Cb
 - Fascia B da 50 m - strada di tipo Cb
- Classi**
- Classe I "Aree particolarmente protette"
 - Classe II "Aree prevalentemente residenziali"
 - Classe III "Aree di tipo misto"
 - Classe IV "Aree di intensa attività umana"
 - Classe V "Aree prevalentemente industriali"
 - Classe VI "Aree esclusivamente industriali"



Limiti massimi in dB(A) - D.P.C.M. 14.11.1997

CLASSE	Limiti di immissione		Limiti di emissione	
	diurno	notturno	diurno	notturno
I	50	40	45	35
II	55	45	50	40
III	60	50	55	45
IV	65	55	60	50
V	70	60	65	55
VI	70	70	65	65

- Aree destinate a spettacoli temporanei all'aperto (ex L.447/95 art. 6)
- Fonometrie**
- Fonometria sul breve periodo
 - Fonometria sul lungo periodo (24 ore)
- B1-15: fonometrie sul territorio di Basiano
M1-15: fonometrie sul territorio di Masate




 Provincia di Milano
**UNIONE DEI COMUNI DI
BASIANO E MASATE**

**ZONIZZAZIONE ACUSTICA
DEL TERRITORIO COMUNALE**
 ai sensi del D.P.C.M. 1 marzo 1991, della L. n. 447/95
 e della L.R. n. 13/2001

Mappa di zonizzazione
 scala 1:2.000

TAV. 2A

Bergamo, novembre 2013